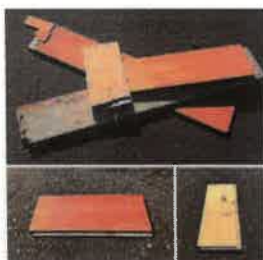


SILVA CZ, s. r. o. (KRONOSPAN CR, spol. s. r. o.) – MANUÁL PRO SBĚRNÉ DVORY v ČR
(platnost 1. 9. 2021)

POVOLENÝ MATERIÁL

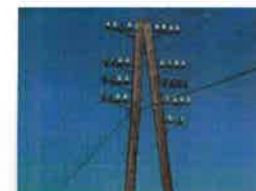
Čisté dřevo - desky, rámy, prkna, latě, hranoly, kulatina
Povrchově neupravené dřevo
Čisté palety, bednicí desky
Dřevotřískové desky (DTD) – míchané v poměru
50%/50% s čistým dřevem
Překlíčka – v poměru 30%/70% s čistým dřevem
Dřevěný nábytek
OSB desky
Lepené dřevo, třívrstvé podlahy
Střešní konstrukce - neošetřené

Veškerý materiál bez kovových částí a skla!



NEPOVOLENÝ MATERIÁL

Okna a okenní rámy ošetřené nátěrem, dveře
Dřevovláknité izolační desky (hobra)
MDF desky, sololit
Laminátové podlahy
Dřevo znečištěné asfaltem a lepenkou
Kompozitní materiály – kombinace plast/dřevo,
sklo/dřevo, textil/dřevo
Střešní konstrukce – impregnované a povrchově
upravené
Multiplexové desky – voděvzdorná překlíčka (černý povrch)
Materiál s hliníkovou fólií
Telegrafní sloupy
Pražce



Dřevo (200138)

Povolený materiál	Nepovolený materiál
<ul style="list-style-type: none">• Čisté dřevo – desky, rámy, prkna, latě, hranoly, kulatina• Povrchově neupravené dřevo• Čisté palety, bednicí desky• Dřevotřískové dřevo – míchané v poměru 50 % / 50 % s čistým dřevem• Překližka v poměru 30% / 70 % s čistým dřevem• Dřevěný nábytek• OSB desky• Lepené dřevo, třívrstvé podlahy• Střešní konstrukce – neošetřené• = veškerý materiál bez kovových částí a skla	<ul style="list-style-type: none">• Okna a okenní rámy ošetřené nátěrem, dveře• Dřevovláknité izolační desky (hobra)• MDF desky, sololit• Laminátové podlahy• Dřevo znečištěné asfaltem a lepenkou• Kompozitní materiály – kombinace plast/dřevo, sklo/dřevo, textil/dřevo• Střešní konstrukce – impregnované a povrchově upravené• Multiplexové desky – voděvzdorná přeližka (černý povrch)• Materiál s hliníkovou fólií• Telegrafní sloupy• Pražce